

INVESTICE DO ROZVOJE VZDĚLÁVÁNÍ



ŠKOLA TYPU RODINNÉHO VZDĚLÁVÁNÍ

Základní škola a Mateřská škola Tochovice

Tochovice 76

262 81 Tochovice

IČO: 71 00 72 02

E-mail: zstochovice@atlas.cz, zsmstochovice@seznam.cz

Tel.: 318 682 754

www.zstochovice.cz

Jméno autora: Renata Duchoňová

Datum ověření: 23. 1. 2013

Ročník: 4. ročník

Vzdělávací oblast: Člověk a jeho svět

Předmět: Přírodověda

Tematický okruh: Domácí zvířata

Druh učebního materiálu: Digitalizovaný učební materiál

Klíčová slova: Domácí zvířata, kočka, pes

Anotace: Tato prezentace je možná použít k samostatné práci žáků s úvodní instruktáží učitele. Zadání jednotlivých úkolů je uvedeno v jejich záhlaví. Úkoly slouží k procvičování přírodovědných vědomostí žáků týkajících se domácích zvířat.

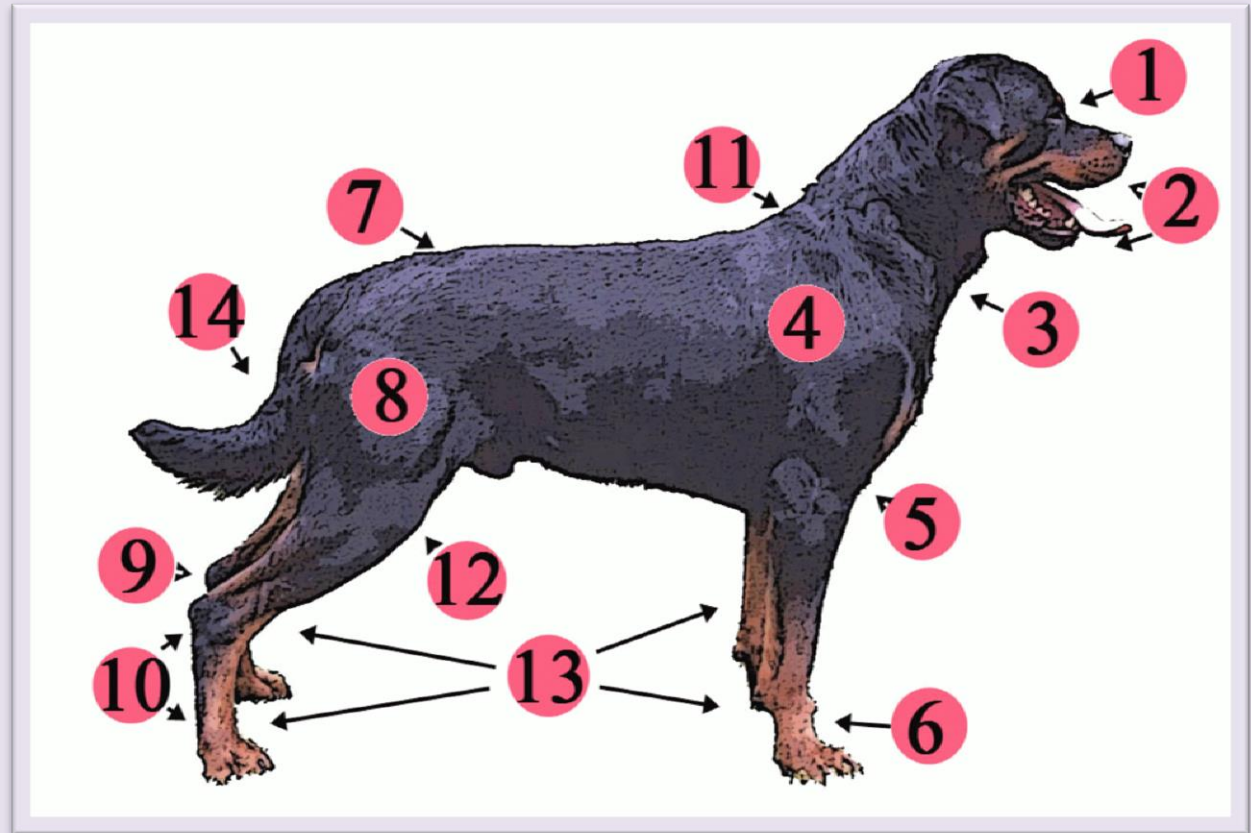
Živá příroda - domácí zvířata-

- zvířata domácí žijí spolu s člověkem a nesleduje se u nich přímý hospodářských užitek, např. pes domácí, kočka domácí, kuň. Některá zvířata, nelze striktně zařadit a proto za určitých okolností mohou být jak hospodářská tak domácí*

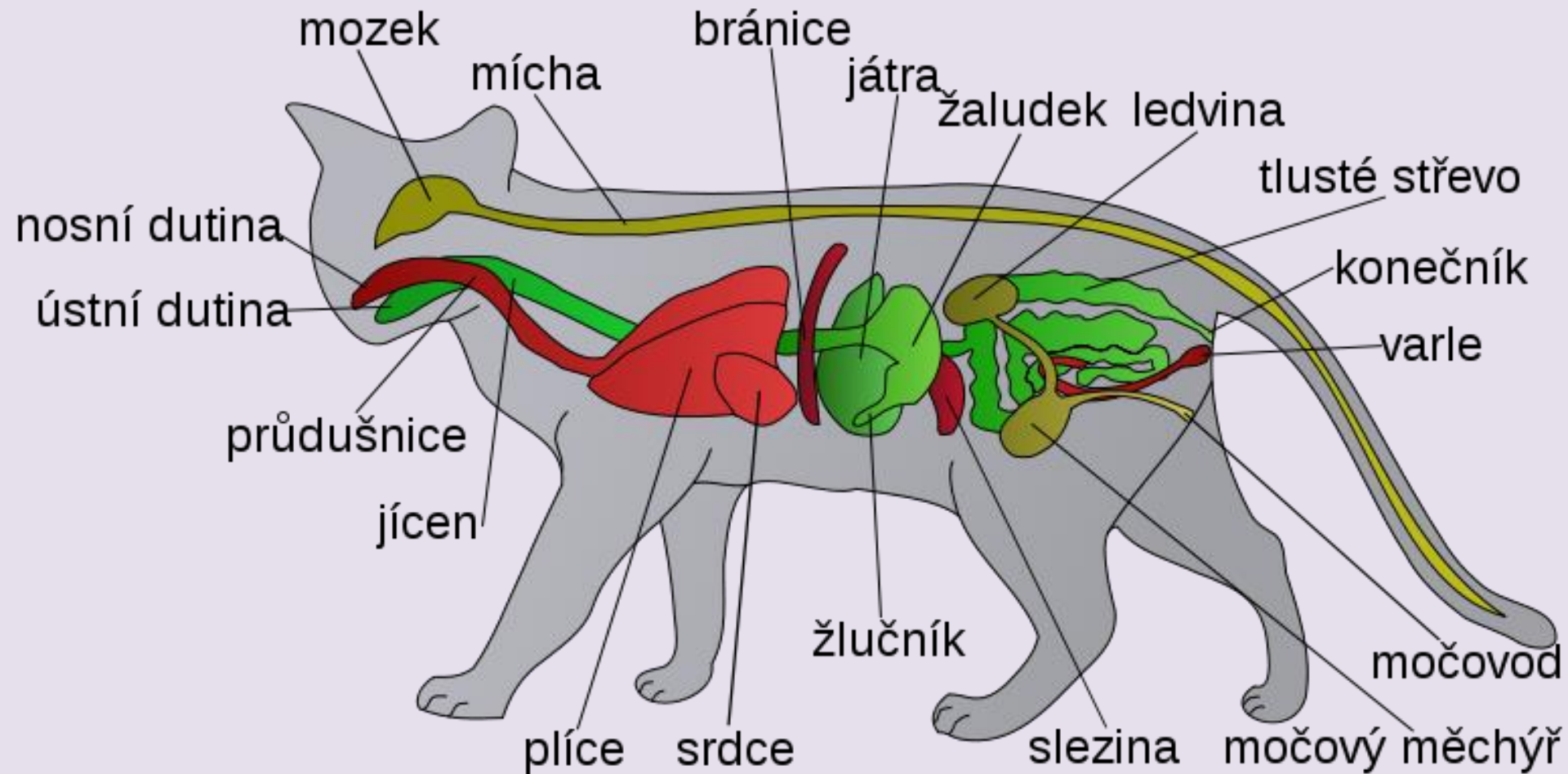


Popis exteriéru psa:

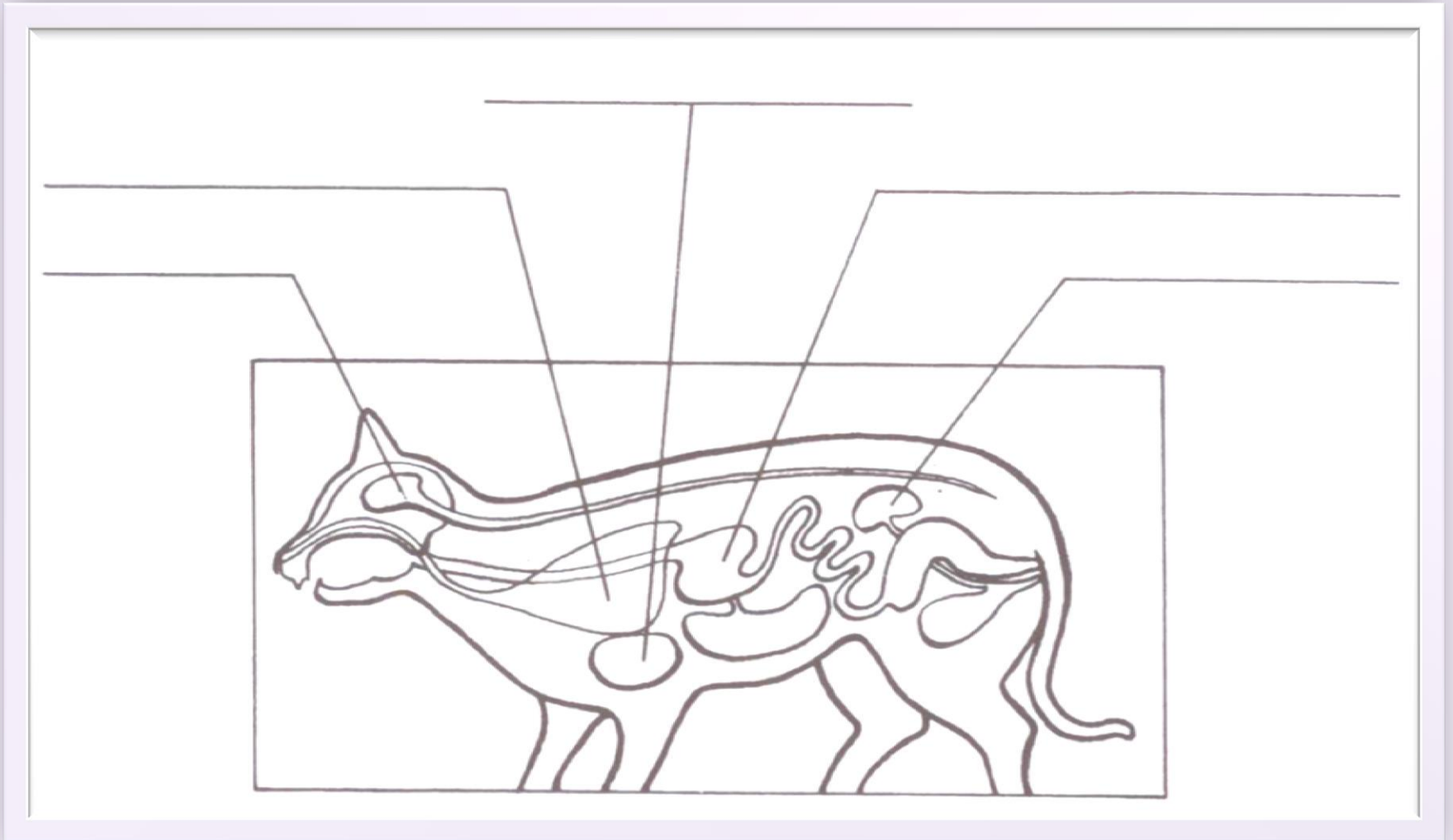
1. *Oči*
2. *morda*
3. *krk – hrdlo*
4. *plece, lopatka*
5. *loket*
6. *hrudní končetina*
7. *zád'*
8. *stehno*
9. *hlezno*
10. *pánevní končetiny*
11. *kohoutek*
12. *koleno*
13. *tlapy*
14. *ocas*



Anatomie kocoura



Popiš vnitřnosti kočky



Vnitřnosti kočky - řešení

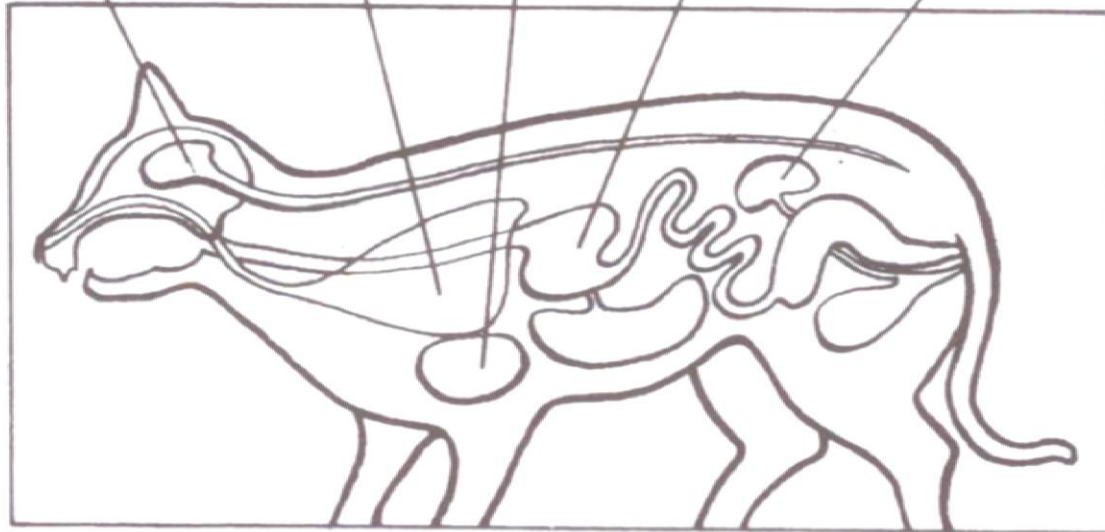
Plíce

Srdce

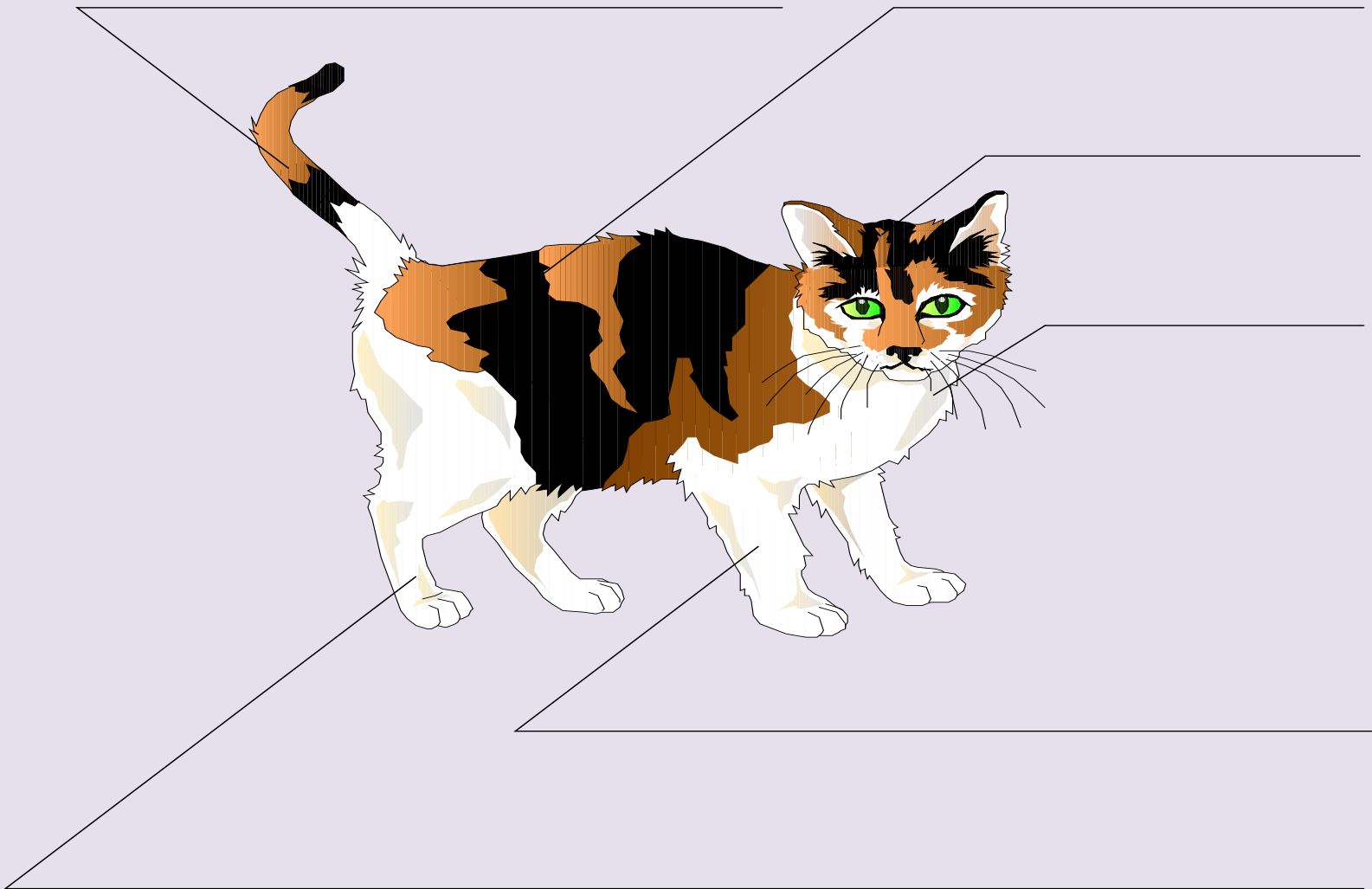
Žaludek

Mozek

Ledvina



Popiš tělo kočky



Popiš tělo kočky - řešení

Ocas

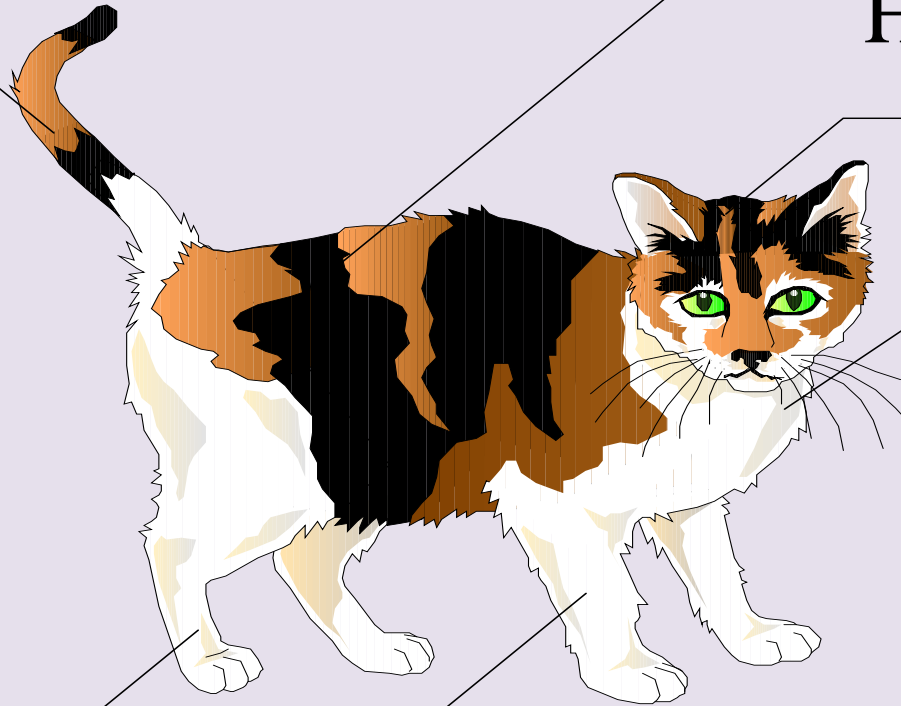
Tělo

Hlava

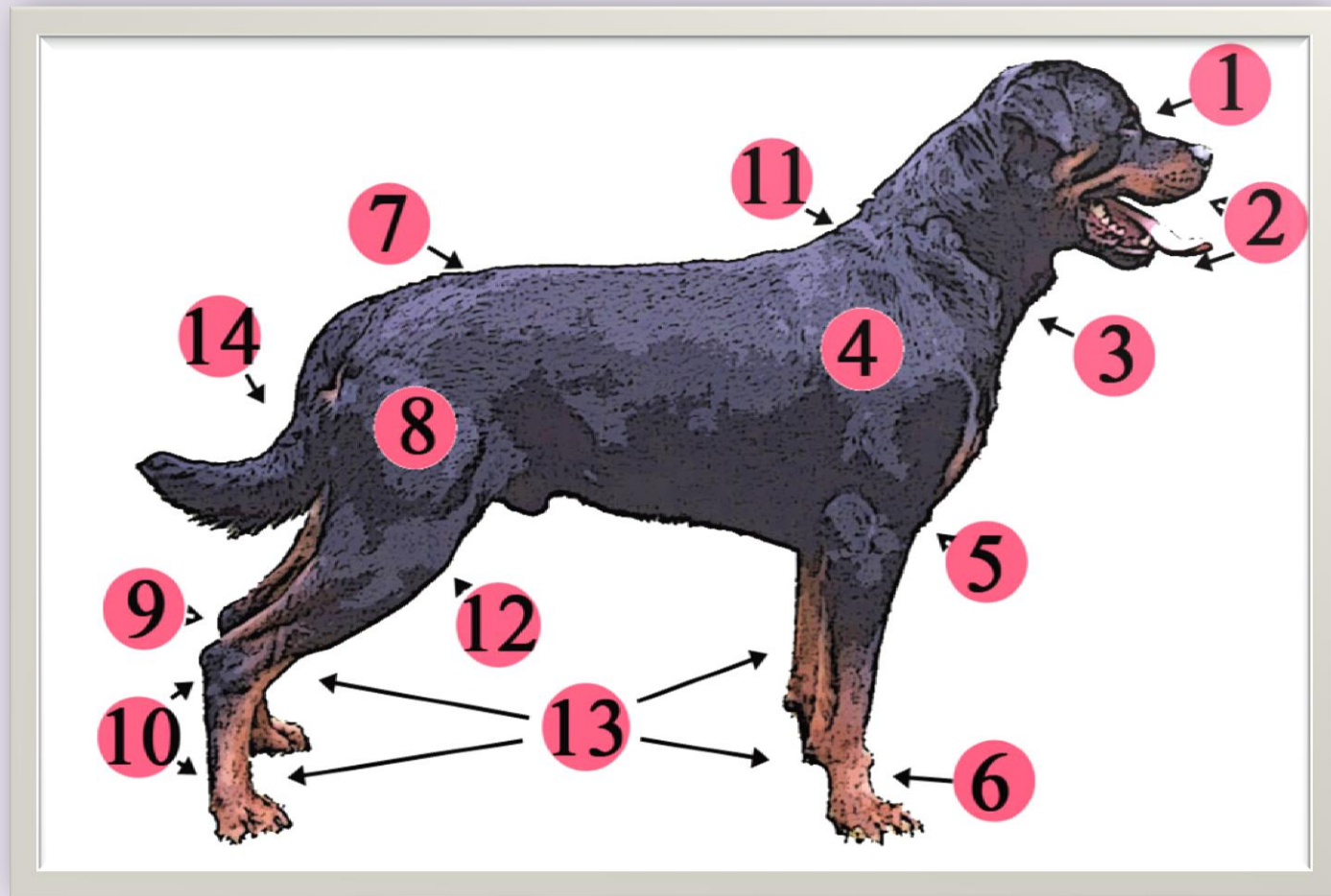
Krk

Přední noha

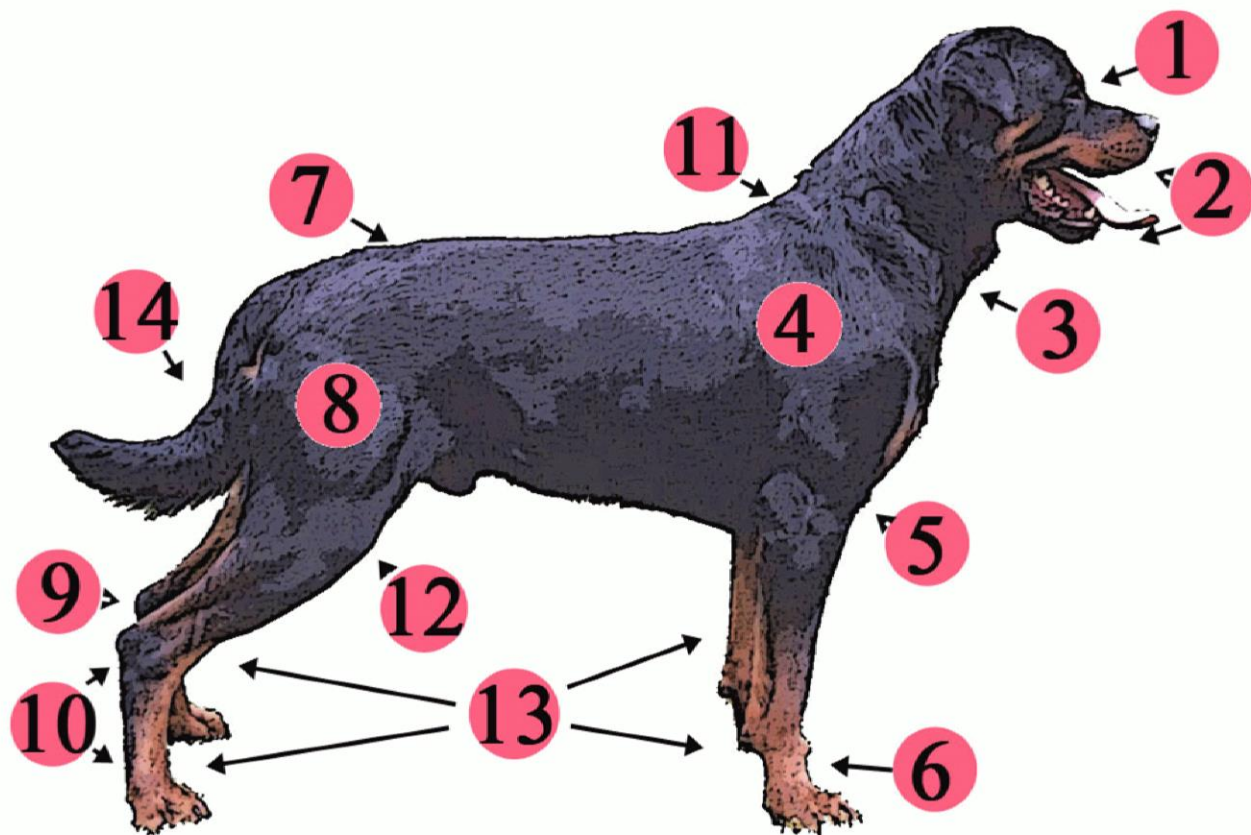
Zadní tlapka



Popiš psa podle čísel



Popiš psa podle čísel - řešení



1. Oči
2. morda
3. krk – hrdlo
4. plece, lopatka
5. loket
6. hrudní končetina
7. zád'
8. stehno
9. hlezno
10. pánevní končetiny
11. kohoutek
12. koleno
13. tlapy
14. ocas

Čerpáno:

- [http://cs.wikipedia.org/wiki/Soubor:Black and white ho
usecat curled up.jpg](http://cs.wikipedia.org/wiki/Soubor:Black_and_white_housecat_curled_up.jpg)
- [http://cs.wikipedia.org/wiki/Soubor:Kitten-kasimir-in-
hand.jpg](http://cs.wikipedia.org/wiki/Soubor:Kitten-kasimir-in-hand.jpg)
- [http://upload.wikimedia.org/wikipedia/commons/9/9d/T
WH-jolly.JPG](http://upload.wikimedia.org/wikipedia/commons/9/9d/TWH-jolly.JPG)
- [http://upload.wikimedia.org/wikipedia/commons/5/53/C
at anatomy diagram %28cs%29.svg](http://upload.wikimedia.org/wikipedia/commons/5/53/Cat_anatomy_diagram_%28cs%29.svg)
- [http://upload.wikimedia.org/wikipedia/commons/3/38/A
natomy dog.png](http://upload.wikimedia.org/wikipedia/commons/3/38/Anatomy_dog.png)